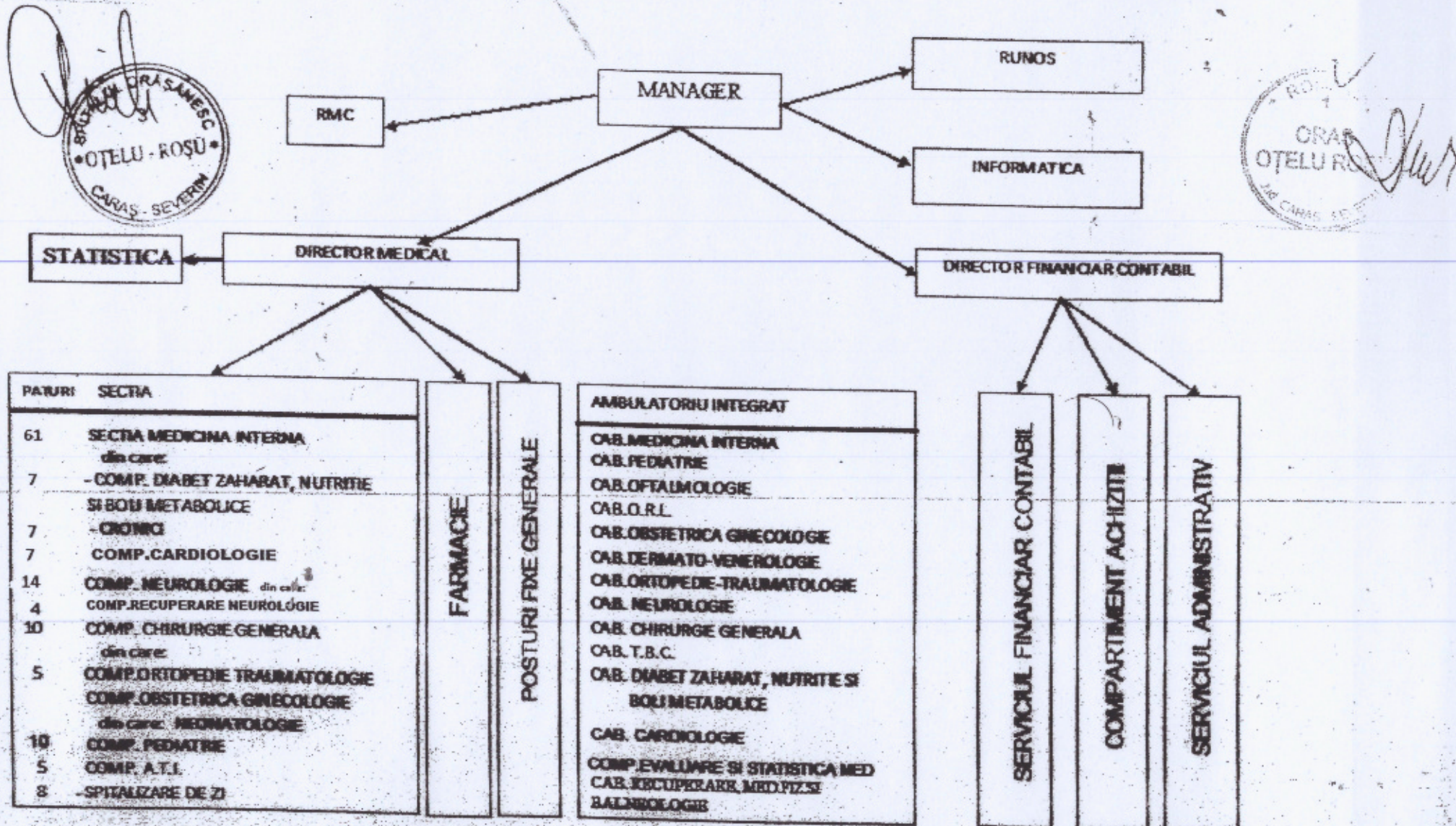


ORGANIGRAMA SPITALULUI ORĂȘANESC OTELU ROȘU

Nr. paturi: 108
 Nr. persoane: 148

MANAGER



PATURI	SECTIA
61	SECTIA MEDICINA INTERNA din care:
7	- COMP. DIABET ZAHARAT, NUTRITIE SI BOLI METABOLICE
7	- ONCOLOGIE
7	COMP. CARDIOLOGIE
14	COMP. NEUROLOGIE din care:
4	COMP. RECUPERARE NEUROLOGIE
10	COMP. CHIRURGIE GENERALA din care:
5	COMP. ORTOPEDE TRAUMATOLOGIE COMP. OBSTETRICA GINECOLOGIE
	de care: NEONATOLOGIE
10	COMP. PEDIATRIE
5	COMP. A.T.I.
8	- SPITALIZARE DE ZI

FARMACIE

POSTURI FIXE GENERALE

AMBULATORIU INTEGRAT
CAB. MEDICINA INTERNA
CAB. PEDIATRIE
CAB. OFTALMOLOGIE
CAB. O.R.L.
CAB. OBSTETRICA GINECOLOGIE
CAB. DERMATO-VENEROLOGIE
CAB. ORTOPEDE-TRAUMATOLOGIE
CAB. NEUROLOGIE
CAB. CHIRURGI GENERALA
CAB. T.B.C.
CAB. DIABET ZAHARAT, NUTRITIE SI BOLI METABOLICE
CAB. CARDIOLOGIE
COMP. EVALUARE SI STATISTICA MED CAB. RECUPERARE MED. FIZ. SI BALNEOLOGIE

SERVICIUL FINANCIAR CONTABIL

COMPARTIMENT ACHIZITIE

SERVICIUL ADMINISTRATIV

